

# *AGALYCHNIS CALLIDRYAS*

## ESTADOS DE DESARROLLO (GOSNER 1960, PYBURN 1963)

KAREN M. WARKENTIN, BOSTON UNIVERSITY  
(SITES.BU.EDU/WARKENTINLAB)

traducido con ayuda de A. Vásquez y L. Bravo

### GS 6-7. CLIVAGE TEMPRANO IRREGULAR (0 D, EN LA MAÑANA)



7:30 0 d



19:00 0 d

### GS 8-9. CLIVAGE TARDÍO INTERMEDIO (0 D)

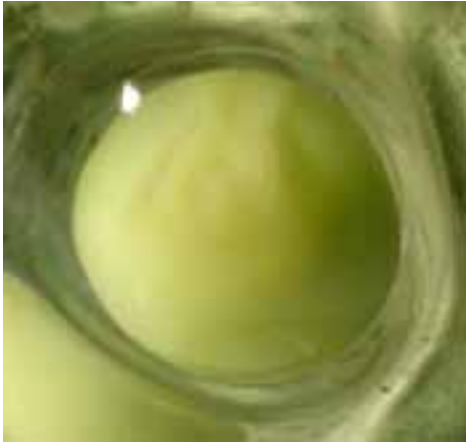
---



GS 12. REMANENTE DE YEMA (1 D, MAÑANA)

7:30 1 d

(1 D, MEDIODÍA)



13:30, 1 d

**GS 13. PLACA NEURAL**  
Aplanamiento dorsal



12:30, 1 d

**GS 14. PLIEGUES NEURALES**



14:30, 1 d

**GS 15. CORRIENTE CILIAR**  
Pliegues neurales más cerca,  
elongación del cuerpo.



14:30, 1 d

**GS 16. TUBO NEURAL** Pliegues  
neurales cerrados, placas branquiales  
diferenciables.



22:00, 1 d

**GS 17. BROTE DE LA COLA (1 D, ATARDECER)**  
Protruberancias ópticas, eje de cuerpo recto.



13:45 2 d

### GS 18. RESPUESTA MUSCULAR (2 D)

Embrión arqueado hacia un lado.



13:45 2 d

### GS 19. LATIDO DEL CORAZÓN (2 D)

Branquias anteriores enganchadas, protruberancias de las branquias posteriores.



14:00 2 d

18:30 2 d



### GS 20. CIRCULACIÓN EN LAS BRANQUIAS (2 D)

Arcos branquiales extendidos, ramas cortas presentes, melanóforos dispersos en la cabeza, cuerpo y la musculatura de la cola, aleta de la cola translúcida, sangre pálida.



8:30 3 d

**GS 21.  
CÓRNEA TRANSPARENTE  
(3 D)**

Branquias alargadas, melanóforos en aleta de la cola y en el vientre hasta la mitad. Melanóforos en el iris, el círculo no se ha completado, lente nuboso. Sin pigmentación sobre el corazón. Sangre rojo tenue.



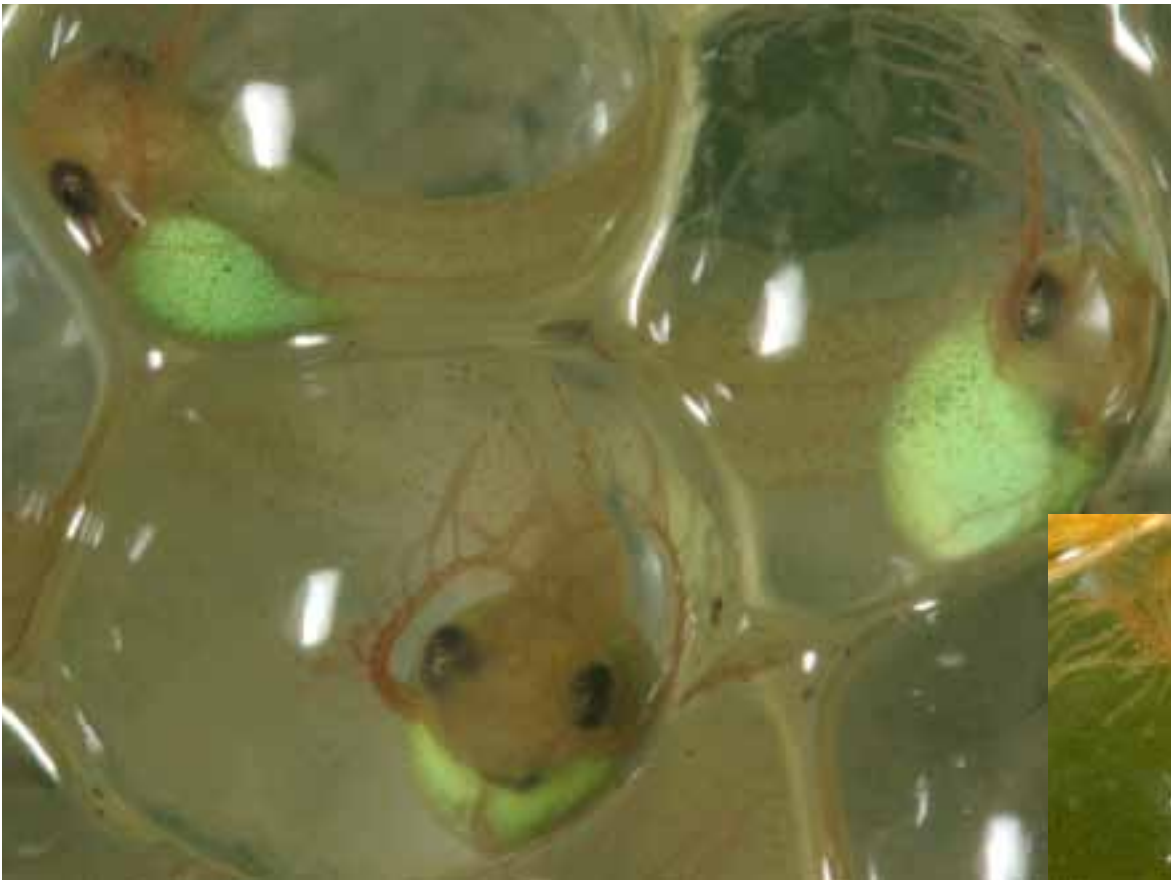
19:00 3 d



19:00 3 d

**GS 22.  
CIRCULACIÓN EN LA  
ALETA DE LA COLA (3 D)**

Melanóforos dispersos sobre el vientre al nivel del corazón, iris oscuro, sangre roja.



10:00 4 d



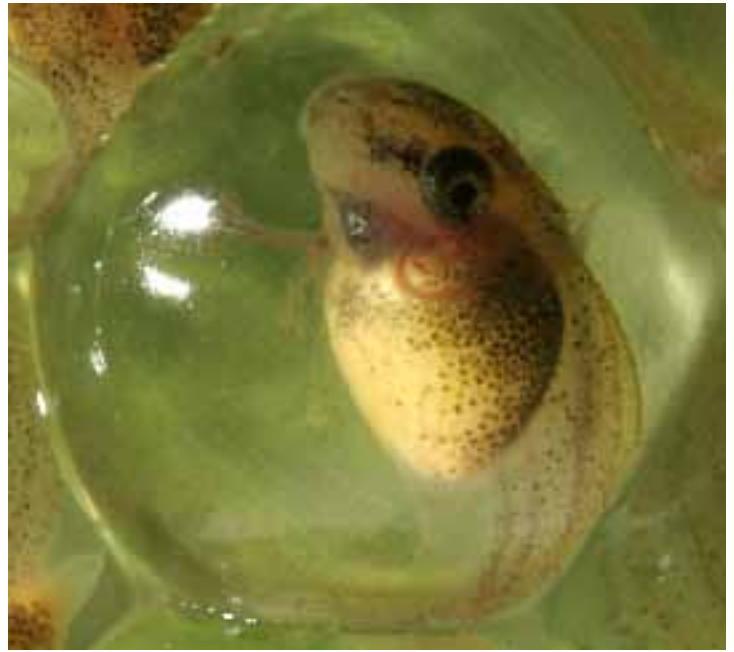
11:00 4 d

### GS 23. ÓPERCULO FORMADO (4 D)

Melanóforos dispersos en los lados y el vientre, melanóforos y unos pocos iridóforos sobre el corazón y el iris, vasos sanguíneos conspicuos en el saco vitelino, saco vitelino redondeado.

8:30 4 d





11:00 5 d

### GS 23. ÓPERCULO FORMADO (5 D)

Melanóforos en los lados y en todo el vientre, melanóforos y densos iridóforos sobre el corazón y el iris, saco vitelino más hidrodinámico pero no dividido, con los vasos sanguíneos poco visibles, picos empezando a queratinizarse.

---



01:00 6 d

### GS 23. ÓPERCULO FORMADO (6 D)

Espiral intestinal formándose.